

LeanTrack

RundSchienen-Systeme
**Die neue Einstiegs-
Klasse für manuelle
Transportsysteme**



STROTHMANN

Machines & Handling

LeanTrack: Die Einstiegs-Klasse für die RundSchiene

LeanTrack ist das neue Transportsystem für die RundSchiene. Der Standard-Rollwagen ist flexibel einsetzbar: vom universellen Materialtransport bis zur Fließmontage. Das System wurde gezielt auf Wirtschaftlichkeit entwickelt.

Hoher Komfort, geringe Lieferzeit

Mit zwei LeanTrack-Rollwagen kann eine Person bis zu 5 t einfach bewegen. Besonders einfach ist auch die Rückführung des Rollwagens am Ende der Transportstrecke: LeanTrack lässt sich wie ein Reisekoffer über Tragerollen zum Startpunkt zurückrollen. Ein weiteres Highlight ist die einfache Konfigurierung und Bestellung des Systems über den Webshop sowie die kurze Lieferzeit.



Präzise und sichere Spurführung

Die Strothmann RundSchiene ist die Grundlage für die hochpräzise und sichere Spurführung der Rollwagen. Die Laufrollen ermöglichen einen sehr geringen Rollwiderstand und eine exakte Führung des Systems. Somit können auch mit wenig Energieaufwand schwere Lasten bewegt werden.



Leichter Transport

bis zu 5 t von einer Person
manuell verschiebbar

Cleverer Rückführung

einfacher Rollwagen-Rücktransport
durch Trolley-Prinzip

Einfaches Handling

geringes Transportwagen-
Eigengewicht ab 18 kg

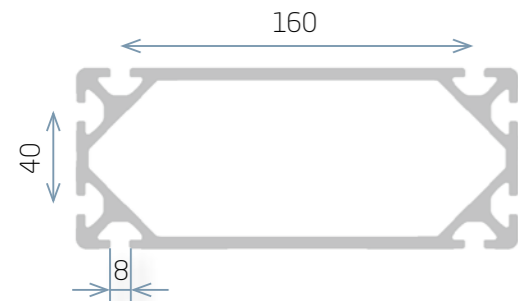
Schnelle Realisierung

einfache Konfigurierung, schnelle
Lieferung und Implementierung



LeanTrack: Aluminium-Rollwagen

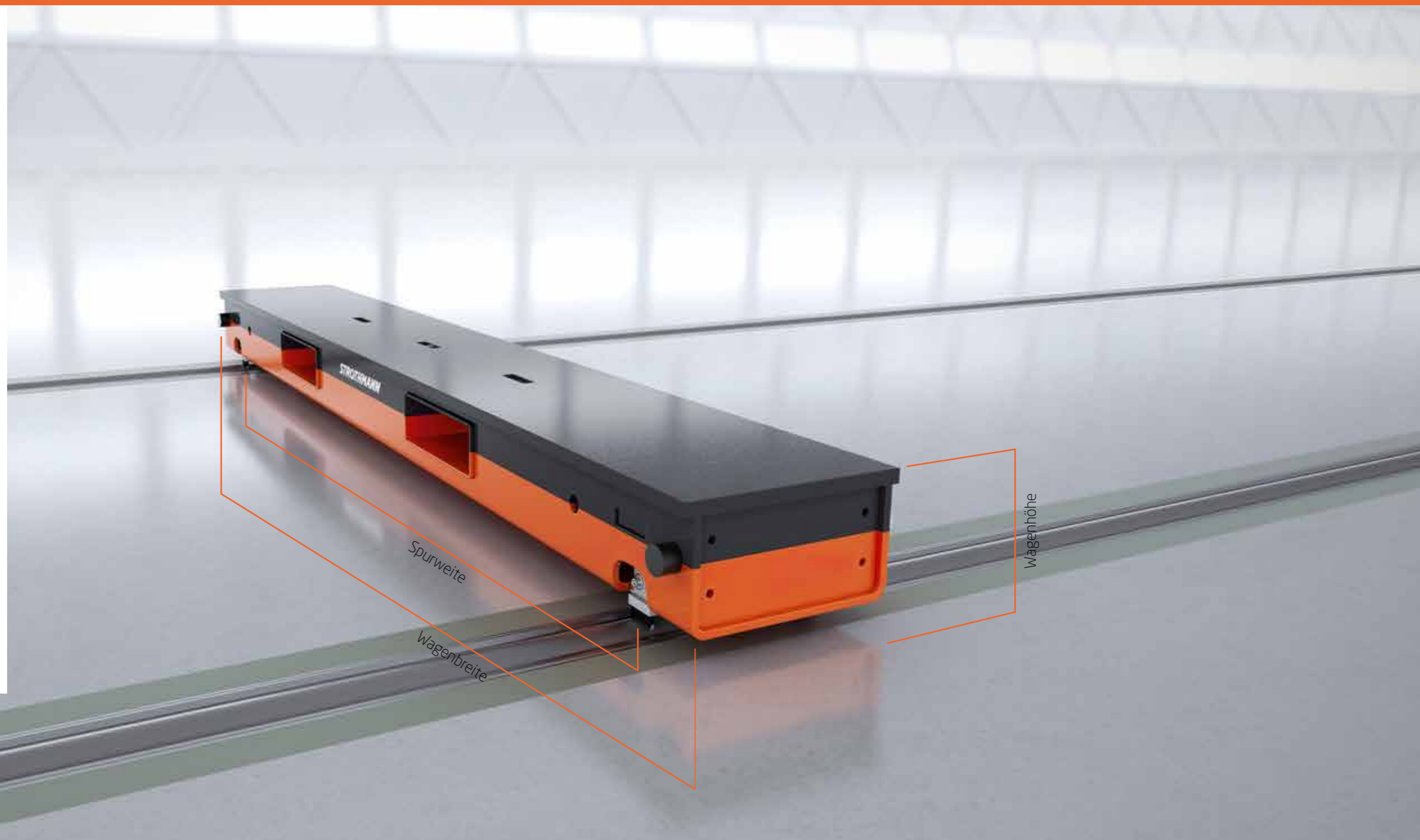
Die LeanTrack-Rollwagen bilden in Kombination mit der Rund-Schiene eine optimale Lösung für die einfache Umsetzung einer Fließfertigung. Mit dem Aluminium-Rollwagen lassen sich Gewichte bis zu 8 t bewegen und dies bei minimaler Bauhöhe und einem smarten Wagendesign. Die Profilkontur ermöglicht die Integration einer kundenindividuellen Lastaufnahme.



Einsatzbereiche	<ul style="list-style-type: none"> manuelle Fließfertigung für schwere Lasten verschiebbar von 1 Person bis zu 5 t Last Kombination mit Taktantrieb und MoviMax möglich 	Grundausrüstung	<ul style="list-style-type: none"> Aluminium-Tragprofil mit Profalnuten zur individuellen Montage von Anbauteilen, Laufrollen mit Achsen, Abstreifbürsten, seitliche Abschlussbleche, rutschhemmende Verbundbleche als Lasteinleitungsflächen sowie zum Schutz der Wagenoberfläche, Gummi-Metallpuffer
max. Traglast	<ul style="list-style-type: none"> bis zu 8 t pro Wagen (Annahme symmetrische Lastverteilung) 	separates Zubehör	<ul style="list-style-type: none"> Rolli-Kit (seitlich Griff und Rollen), Fußfeststeller, Bodenabsteckung, Transportgriff längsseitig, MoviMax-Adapter, Sonderoberflächenfarbe des Tragprofils
ca. Abmessungen (ohne Zubehör)	<ul style="list-style-type: none"> Wagenlänge: 200 mm Wagenhöhe: 100 mm (Abstand Wagenoberkante zur Flurebene) plus 8 mm Verbundbleche als Lasteinleitungsflächen Wagenbreite: 500 bis 4.000 mm Spurweite (SW): Wagenbreite – 250 mm Der Kunde wählt die Spurweite anhand seiner Produkte; daraus errechnet sich die entsprechende Wagenbreite. 	Hinweise	<ul style="list-style-type: none"> bei Lasten >5 t pro Wagen ist die Last direkt über der RundSchiene in der Mitte der Lasteinleitungsflächen dazusetzen bei Lasten ≤5 t pro Wagen stehen die kompletten Lasteinleitungsflächen zur Verfügung Sofern Sie mehrere unterschiedliche Produkte transportieren wollen, sind durch zusätzliche Schienen auf dem Wagen mehr Lastaufnahmeflächen möglich. Eine individuelle Abstimmung ist dafür erforderlich. Die Lasteinleitungsflächen sind die im Bild orange dargestellten Flächen
ca. Gewicht (ohne Zubehör)	<ul style="list-style-type: none"> 6,5 kg + 15 kg/m Wagenbreite Beispiel (SW1000): 6,5 kg + 15 kg/m* 1,25 m = 25,25 kg 	ca. Lieferzeiten	<ul style="list-style-type: none"> 6-8 Wochen: reine Lieferzeit – Installationstermin nach Abstimmung

LeanTrack: Stahl-Rollwagen

Die Rollwagen in der Stahlvariante sind für höhere Traglasten ausgelegt: ein Wagen kann bis zu 16 t bewegen. Im Vergleich zum Aluminium-Rollwagen hat die Stahl-Variante eine größere Aufnahme­fläche. Diese ist bei größeren und unterschiedlichen Lasten notwendig, um diese mit nur einem Wagen transportieren zu können. Zudem sind die Rollwagen in robuster Schweiß­konstruktion mit einem größeren Lastaufnah­mebereich aus­ge­stat­tet. Optional kann die Stahlvariante mit einer pneumatischen Hubfunktion erweitert werden. Mit der Hubfunktion wird die Material-Aufnahme und das -Absetzen vereinfacht.

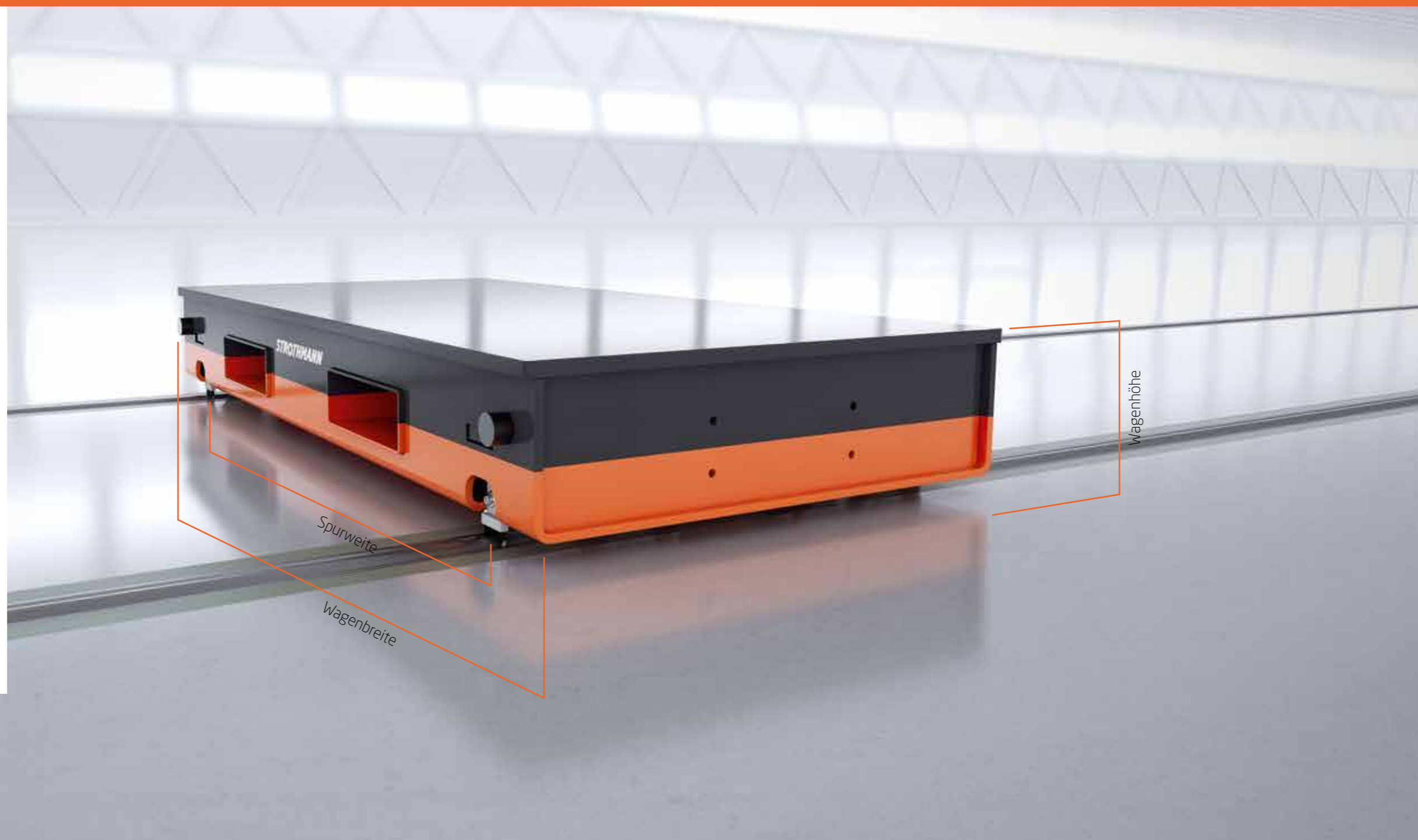


RundSchiene	RS25	RS40
max. Traglast	<ul style="list-style-type: none"> bis zu 8 t pro Wagen (symmetrische Lastverteilung) 	<ul style="list-style-type: none"> bis zu 16 t pro Wagen (symmetrische Lastverteilung)
ca. Standardabmaße (Grundausstattung)		
Wagenlänge	<ul style="list-style-type: none"> 250 mm 	<ul style="list-style-type: none"> 320 mm
Wagenhöhe	<ul style="list-style-type: none"> 150 mm 	<ul style="list-style-type: none"> 180 mm
Wagenbreite	<ul style="list-style-type: none"> 800 mm bis 4.000 mm 	<ul style="list-style-type: none"> 1.000 mm bis 4.000 mm
Spurweite	<ul style="list-style-type: none"> Wagenbreite - 200 mm Abweichende Abmessungen auf Anfrage. 	<ul style="list-style-type: none"> Wagenbreite - 200 mm Abweichende Abmessungen auf Anfrage.
ca. Gewicht (Grundausstattung)	<ul style="list-style-type: none"> 80 bis 285 kg 	<ul style="list-style-type: none"> 150 bis 520 kg

Grundausstattung	<ul style="list-style-type: none"> robuste Schweißkonstruktion, Duo-Kassetten, Abstreifbürsten, Staplertaschen, Gewinde für Krantransport, Gummi-Metallpuffer
Sonderausstattung (auf Anfrage)	<ul style="list-style-type: none"> Bohrbilder und Montagewise auf der Deckplatte sowie bearbeitete Montageflächen zur Befestigung Ihrer Produkte und Aufnahmen auf dem Wagen Hubfunktion der Deckplatte mit ca. 30 mm Hub (externe 6 bar Druckluftversorgung notwendig) Staplertaschen nach unten offen für Aufnahme mit Hubwagen
separates Zubehör	<ul style="list-style-type: none"> Fußfeststeller, Bodenabsteckung, MoviMax-Adapter
Hinweise	<ul style="list-style-type: none"> bei Lasten >5 t pro Wagen ist die Last bis zu ±150 mm seitlich versetzt über die RundSchiene abzusetzen Lasten, welche auf die komplette Deckplatte des Wagens abgesetzt werden müssen, sind individuell auf Anfrage abzustimmen
ca. Lieferzeiten	<ul style="list-style-type: none"> 9-12 Wochen: reine Lieferzeit – Installationstermin nach Abstimmung

LeanTrack: Stahl-Rollwagen+

Die Rollwagen in der Stahlvariante sind für höhere Traglasten ausgelegt: ein Wagen kann bis zu 36 t bewegen. Im Vergleich zum Aluminium-Rollwagen hat die Stahl-Variante eine größere Aufnahme­fläche. Diese ist bei größeren und unterschiedlichen Lasten notwendig, um diese mit nur einem Wagen transportieren zu können. Zudem sind die Rollwagen in robuster Schweiß­konstruktion mit einem größeren Lastaufnahmebereich ausgestattet. Optional kann die Stahlvariante mit einer pneumatischen Hubfunktion erweitert werden. Mit der Hubfunktion wird die Material-Aufnahme und das -Absetzen vereinfacht.

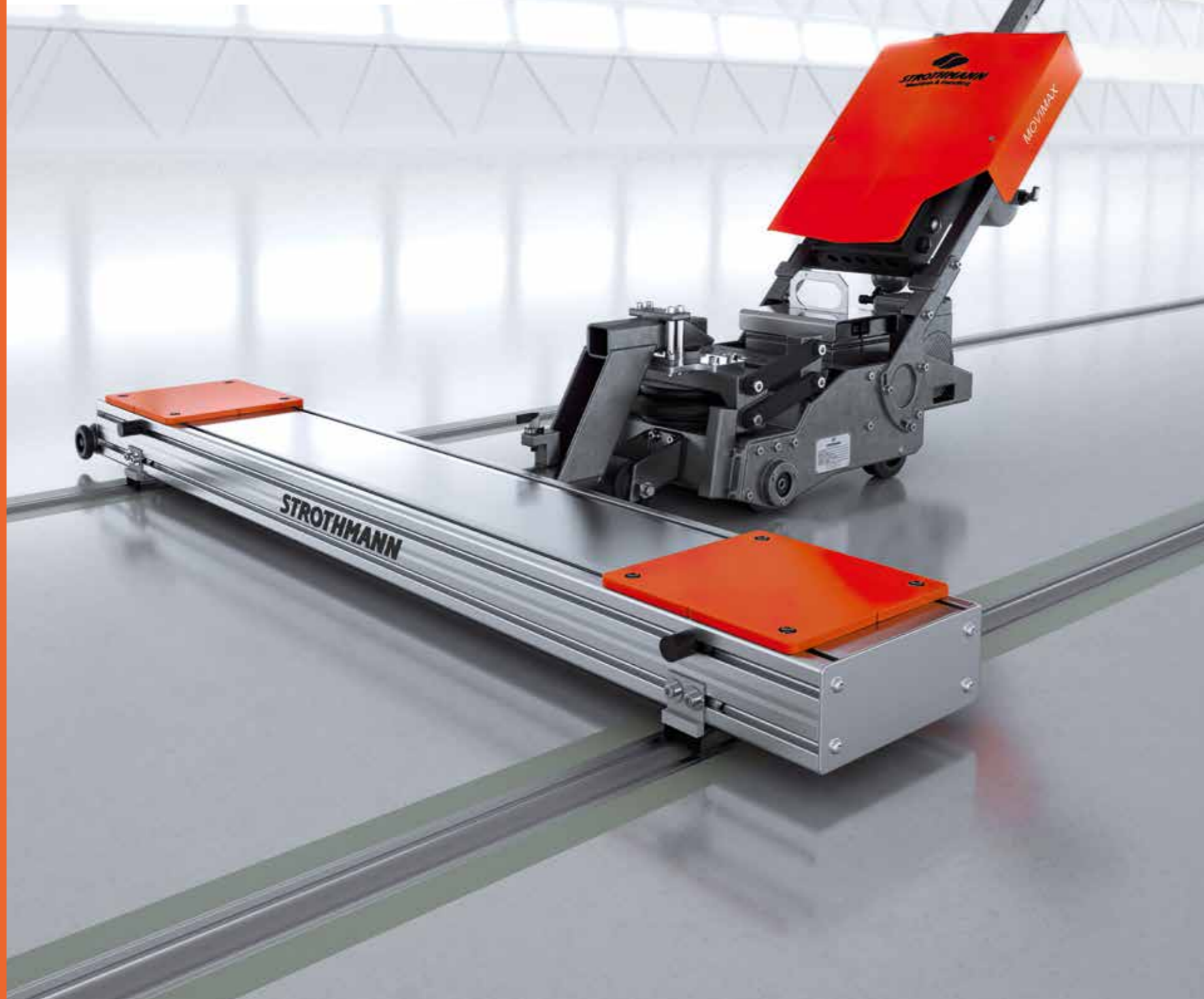


RundSchiene	RS25	RS40
max. Traglast	<ul style="list-style-type: none"> bis zu 16 t pro Wagen (symmetrische Lastverteilung) 	<ul style="list-style-type: none"> bis zu 36 t pro Wagen (symmetrische Lastverteilung)
ca. Standardabmaße (Grundausrüstung)	<ul style="list-style-type: none"> Wagenlänge: 500 mm bis 3.000 mm Wagenhöhe: 150 mm Wagenbreite: 800 mm bis 4.000 mm Spurweite: Wagenbreite - 200 mm <p><i>Abweichende Abmessungen auf Anfrage.</i></p>	<ul style="list-style-type: none"> Wagenlänge: 650 mm bis 3.000 mm Wagenhöhe: 180 mm Wagenbreite: 1.000 mm bis 4.000 mm Spurweite: Wagenbreite - 200 mm <p><i>Abweichende Abmessungen auf Anfrage.</i></p>
ca. Gewicht (Grundausrüstung)	<ul style="list-style-type: none"> individuell projektabhängig 	<ul style="list-style-type: none"> individuell projektabhängig

Grundausrüstung	<ul style="list-style-type: none"> robuste Schweißkonstruktion, Duo-Kassetten, Abstreifbürsten, Staplertaschen, Gewinde für Krantransport, Gummi-Metallpuffer
Sonderausstattung (auf Anfrage)	<ul style="list-style-type: none"> Bohrbilder und Montagewise auf der Deckplatte sowie bearbeitete Montageflächen zur Befestigung Ihrer Produkte und Aufnahmen auf dem Wagen Hubfunktion der Deckplatte mit ca. 30 mm Hub (externe 6 bar Druckluftversorgung notwendig) Staplertaschen nach unten offen für Aufnahme mit Hubwagen
separates Zubehör	<ul style="list-style-type: none"> Fußfeststeller, Bodenabsteckung, MoviMax-Adapter
Hinweise	<ul style="list-style-type: none"> bei Lasten >5 t pro Wagen ist die Last bis zu ±150 mm seitlich versetzt über die RundSchiene abzusetzen Lasten, welche auf die komplette Deckplatte des Wagens abgesetzt werden müssen, sind individuell auf Anfrage abzustimmen
ca. Lieferzeiten	<ul style="list-style-type: none"> 9-12 Wochen: reine Lieferzeit – Installationstermin nach Abstimmung

LeanTrack: Zubehör

Mover MoviMax: Für die Bewegung von Rollwagen bis zu einem Gesamtgewicht von 25 t auf der RundSchiene. Ermöglicht das einfache Handling von schweren Lasten durch eine Person. Der Transport ist ziehend und schiebend möglich.



Tragegriffe für einfachen Rücktransport

Der Tragegriff wird an der Stirnseite des LeanTrack-Rollwagens montiert und ermöglicht einen einfachen Rücktransport in Kombination mit den Tragrollen.



Tragrollen für einfachen Rücktransport

Tragrollen bieten, in Kombination mit dem Tragegriff, einfache Rückführungsmöglichkeit des LeanTracks vom Streckenende zurück zum Anfang. Dieser Transport basiert auf dem Trolley-Prinzip.



Bodenabsteckung

Für ein Blockieren der Wagen an einer fixen Position. Der Bolzen wird dabei in einer Bodenhülse abgesteckt.



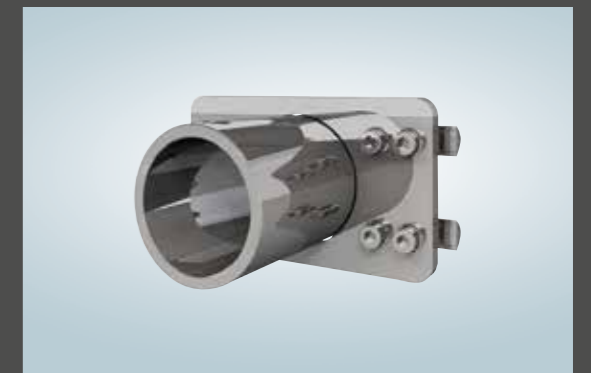
Bodenhülse

Notwendig zur Nutzung der am Wagen montierten Bodenabsteckung. Die Bodenhülse ist das Komplementärprodukt zur Bodenabsteckung.



Fußsteller

Für ein leichtes Festsetzen von leeren Wagen durch Fußbetätigung.



MoviMax-Adapter

Bei einem Einsatz des batteriebetriebenen MoviMax benötigen Sie diese Mover-Anbindung.

Sie suchen einen preiswerten Standard-Rollwagen für den Materialtransport?

Gefunden! Kontaktieren Sie unsere
RundSchienen-Experten:
+49 5207 9122 222
vertrieb@strothmann.com

Jetzt konfigurieren und Preis ermitteln:
shop.strothmann.com

STROTHMANN Machines & Handling GmbH
Altenkamp 11
33758 Schloß Holte-Stukenbrock
Germany
Telefon: +49 52 07 91 22-0
E-Mail: info@strothmann.com

Angaben über die Beschaffenheit und Verwendbarkeit der Produkte stellen keine Zusicherung von Eigenschaften dar, sondern dienen lediglich Informationszwecken. Maßgeblich für den Umfang unserer Lieferungen ist der jeweilige Vertragsbestand. RoundTrack® und uTrack® sind eingetragene Marken der Strothmann Machines & Handling GmbH. Die Verwendung anderer in dieser Dokumentation enthaltenen Marken oder Kennzeichen durch Dritte kann zu einer Verletzung von Rechten der Inhaber der entsprechenden Kennzeichen führen.

© Strothmann Machines & Handling GmbH 05/2022



STROTHMANN
Machines & Handling